



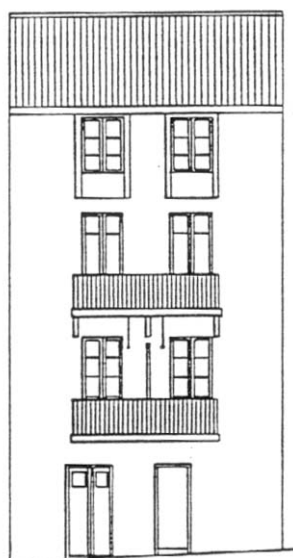
<b>EDIFICIO</b>	Erref./Ref.: <b>A02UE07</b>
Helbidea/Emplazamiento: <b>C/ Santa Maria n° 12</b>	Katastroko Erref./Ref. Catastral: <b>1833047</b>

Babes-erregimena: Régimen de protección:	<b>14/2000 Dekretua urtarrilaren 25ekoa (EHAA 2000ko otsailak 11)</b> <b>Decreto 14/2000 de 25 de enero (BOPV 11 de febrero de 2000)</b>
Babes-maila: Grado de Protección:	<b>Oinarrizko</b> <b>Básica</b>
Hirigintza-erregimena: Régimen Urbanístico:	<b>Erreterriako Hiri Zaharra Eraberritzeko Plangintza Berezia</b> <b>Plan Especial de Rehabilitación Casco Histórico de Rentería</b>





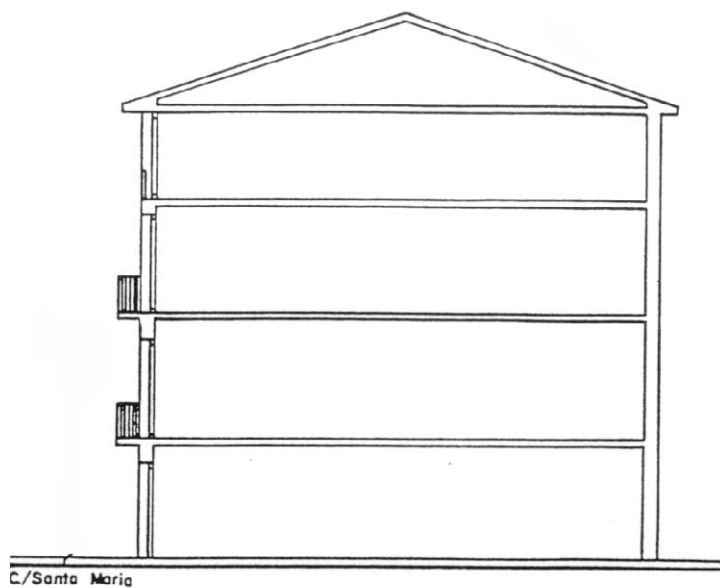
<b>EDIFICIO</b>	Erref./Ref.: <b>A02UE07</b>
Helbidea/Emplazamiento: <b>C/ Santa Maria nº 12</b>	Katastroko Erref./Ref. Catastral: <b>1833047</b>



C./ SANTA MARIA Nº .12



<b>EDIFICIO</b>	Erref./Ref.: <b>A02UE07</b>
Helbidea/Emplazamiento: <b>C/ Santa Maria n° 12</b>	Katastroko Erref./Ref. Catastral: <b>1833047</b>



SECCION

