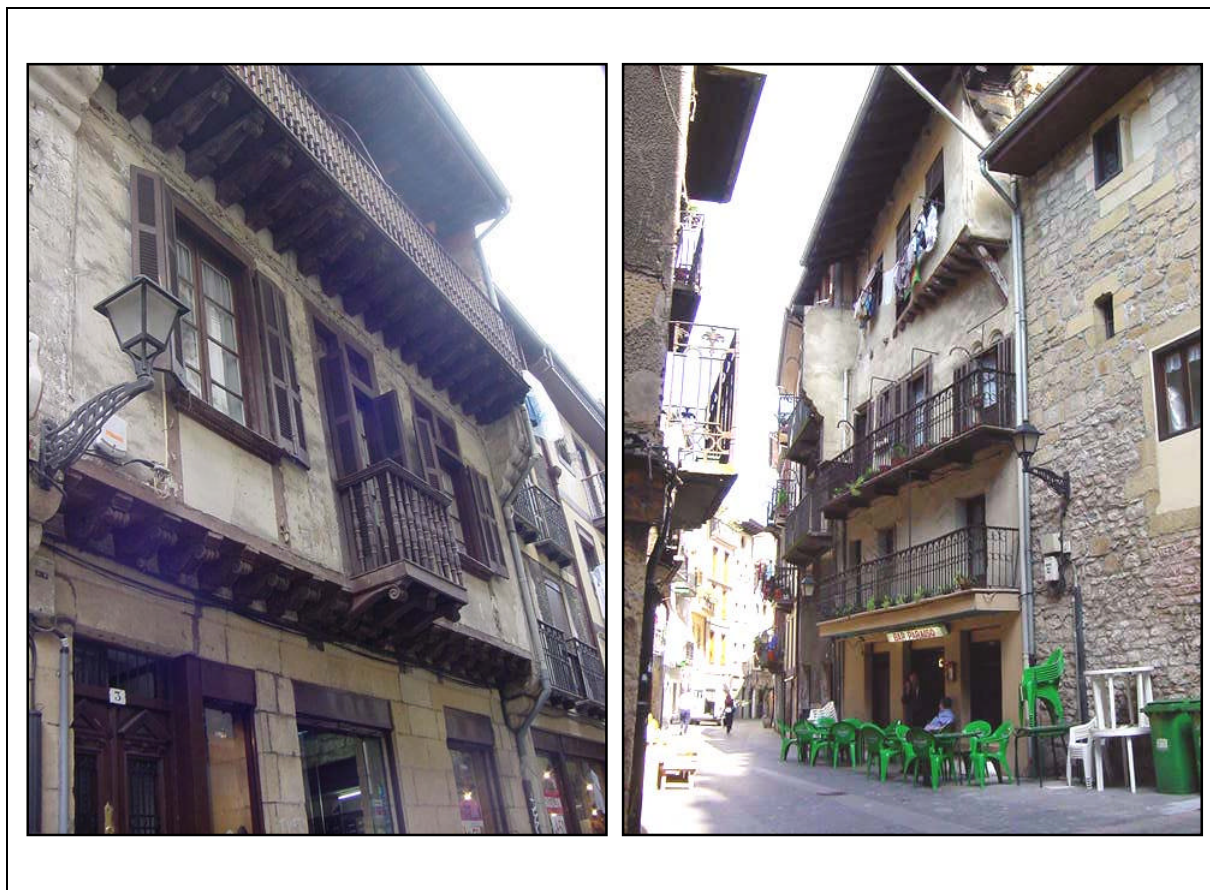




EDIFICIO	Erref./Ref.: A03UE02
Helbidea/Emplazamiento: C/ Santa Maria nº 3	Katastroko Erref./Ref. Catastral: 1833037

Babes-erregimena: Régimen de protección:	101/1996 Dekretua, maiatzaren 7koa (EHAA 1996ko maiatzak 28) Decreto 101/1996 de 7de mayo (BOPV 28 de mayo de 1996)
Babes-maila: Grado de Protección:	Erdi mailako Media
Hirigintza-erregimena: Régimen Urbanístico:	Errenteriako Hiri Zaharra Eraberritzeko Plangintza Berezia Plan Especial de Rehabilitación Casco Histórico de Renteria



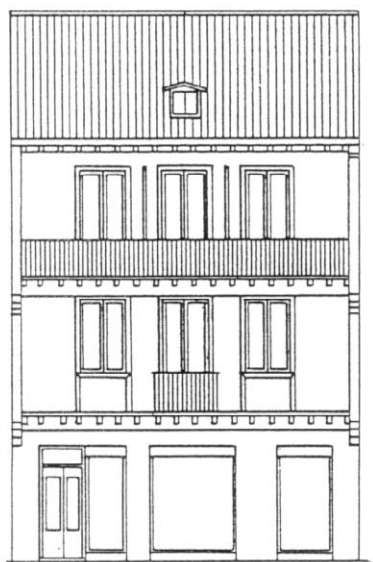


EDIFICIO

Erref./Ref.:
A03UE02

Helbidea/Emplazamiento:
C/ Santa Maria nº 3

Katastroko Erref./Ref. Catastral:
1833037



C./ SANTA MARIA Nº 03



C./ SANCHOENEA



EDIFICIO	Erref./Ref.: A03UE02
Helbidea/Emplazamiento: C/ Santa Maria nº 3	Katastroko Erref./Ref. Catastral: 1833037

