



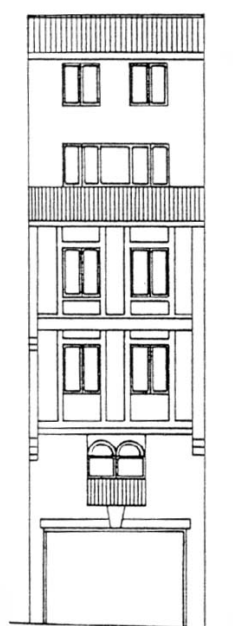
EDIFICIO	Erref./Ref.: B02UE09
Helbidea/Emplazamiento: C/ Medio nº 16 y en la C/ Iglesia nº 13	Katastroko Erref./Ref. Catastral: 1933128

Babes-erregimena:	101/1996 Dekretua, maiatzaren 7koa (EHAA 1996ko maiatzak 28)
Régimen de protección:	Decreto 101/1996 de 7de mayo (BOPV 28 de mayo de 1996)
Babes-maila:	Oinarrizko
Grado de Protección:	Básica
Hirigintza-erregimena:	Errenteriako Hiri Zaharra Eraberritzeko Plangintza Berezia
Régimen Urbanístico:	Plan Especial de Rehabilitación Casco Histórico de Renteria

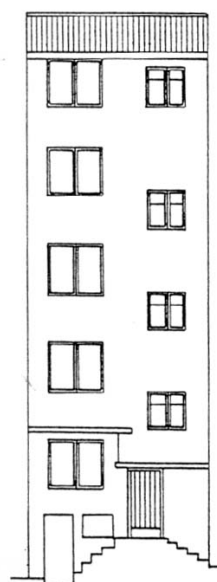




EDIFICIO	Erref./Ref.: B02UE09
Helbidea/Emplazamiento: C/ Medio nº 16 y en la C/ Iglesia nº 13	Katastroko Erref./Ref. Catastral: 1933128



C. / MEDIO Nº16



C. / IGLESIA Nº 13



EDIFICIO	Erref./Ref.: B02UE09
Helbidea/Emplazamiento: C/ Medio n° 16 y en la C/ Iglesia n° 13	Katastroko Erref./Ref. Catastral: 1933128

