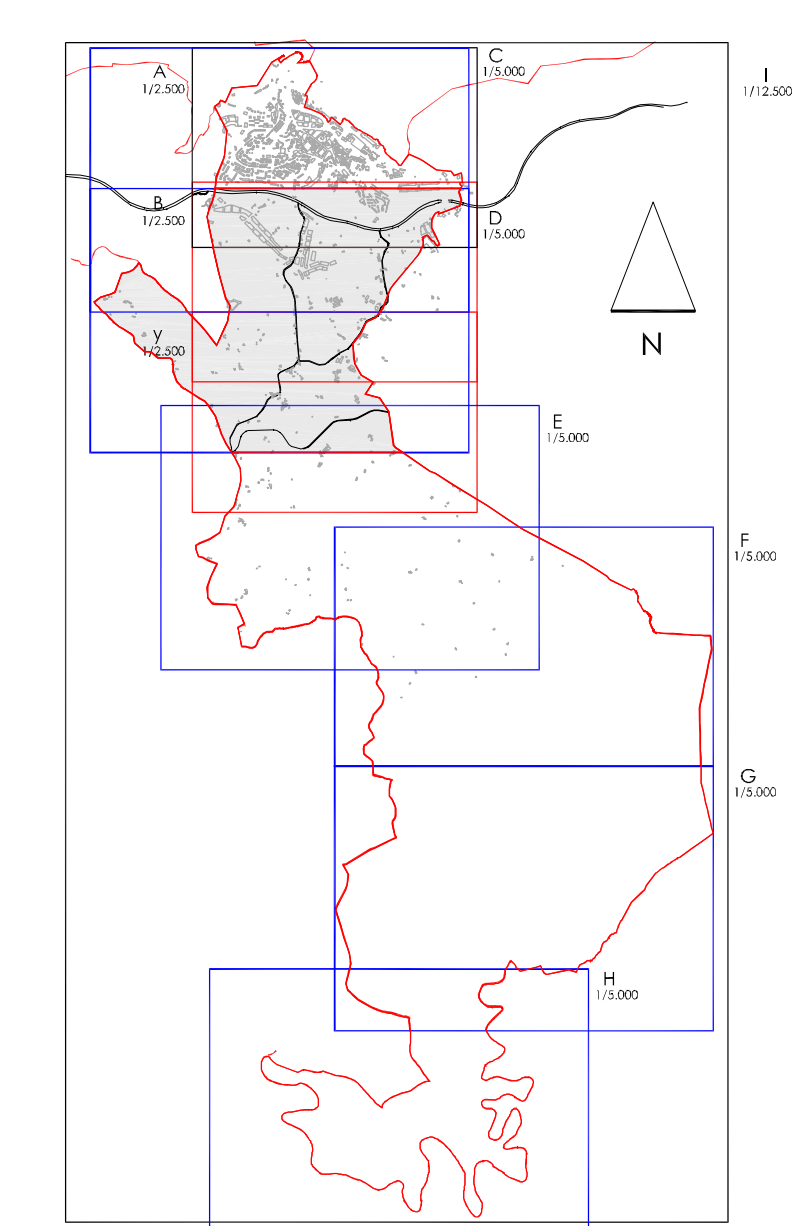

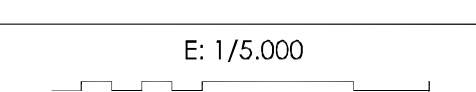


RED DE GAS		GAS SAREBIDEA	
GASEODUCTO	—	GAS-HODIERIA	—
RED ABASTECIMIENTO ERRETERIA	—	ERRETERIAKO GAS-HORNITZE SAREBIDEA	—
RED DE ABASTECIMIENTO DONOSTIA	—	DONOSTIAKO GAS-HORNITZE SAREBIDEA	—
RED INDUSTRIAL	—	INDUSTRIARIKO GAS-SAREBIDEA	—
RED DOMESTICO-COMERCIAL	—	ETXE-DENDETARAKO GAS-SAREBIDEA	—
ESTACION REGULADORA Y MEDICION E.R.M.	■	NEURTZEKO ETA ERREGULATZEKO ESTAJAIDA	■
ARQUETA	—	ARKETA	—
VALVULA	—	BALBULA	—
CAP	—	SARE BUKAERA	—
SECCION DE CONDUCTO	Ø63	HODIERAREN SEKZIOA	Ø63

LIMITE DE COMUNIDAD    - - - - - ERKIDEGOAREN MUGA  
 LIMITE TERMINO MUNICIPAL    ······ UDALERRIAREN MUGA



AYUNTAMIENTO DE ERRETERIA PLAN GENERAL DE ORDENACION URBANA	 ERRETERIAKO UDALA HIRI ANTOLAMENDURAKO PLAN OROKORRA
Documento Refundido Adaptado al Acuerdo del Consejo de Diputados de 3 de febrero de 2004	Diputatu Kontseiluaren 2004ko otsailaren 3ko Erabakira Egokituakoto Dokumentu Bategina
<b>INSTALACIONES E INFRAESTRUCTURAS</b> RED DE GAS	<b>INSTALAZIOAK ETA AZPIEGITURAK</b> GAS SAREBIDEA
Abril 2004 2004ko Apirila	E: 1/5.000  OFICINA DEL PLAN GENERAL PLAN OROKORRAREN BULEGOA
	I.XIII.08.D.